

Güvenlik açısından zengin, yönetimi kolay bir platformda işbirliği uygulamalarıyla kullanıcı ve BT verimini artırır

Lotus software

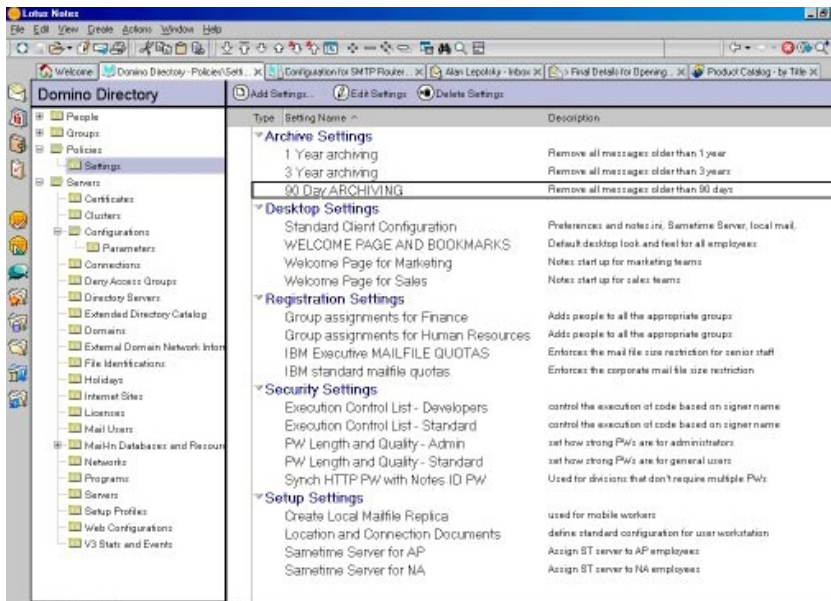
IBM Lotus Domino 6.5

Başlıca Özellikler

- **Standartlara dayalı birden çok donanım platformu ve işletim sistemi üzerine program kurmanıza izin vererek esneklik sağlar**
- **Lotus Notes Smart Upgrade ve Lotus Domino ilke tabanlı yönetim olanakları sayesinde yazılımları yaymak ve yapılandırmak için gereken süreyi ve maliyetleri azaltır**
- **Tümleşik ağ sıkıştırması sayesinde bant genişliğinin kullanımını azaltarak sistem verimliliğini güçlendirir**
- **Posta-mesajlaşma günlüğü tutma özelliğiyle önemli e-postaların kopyalarını otomatik olarak saklar**
- **Gelişmiş kümeleme, sunucuda hata kurtarma ve otomatik tanılama araçlarıyla sunucu kullanılabilirliğini en üst düzeye çıkarır**
- **Sunucu tabanlı posta kuralları, aktarmayı önleme denetimleri ve DNS kara liste süzgeciyle istenmeyen e-postaların alınmasını önlemenize yardımcı olur**
- **Tek bir sunucu üzerinde birden çok kuruluşu ve birden çok dili destekleyerek ek donanım ve yazılım gereksinimini azaltır**

Günümüzün hızla değişen iş ortamında, BT sistemlerinizin, bütçenize fazla yük olmadan kullanıcı isteklerini karşılayabilmesi çok önemlidir. Son kullanıcılar, üretkenliklerini sürdürebilmek için şirket verilerine istedikleri zamanda erişebilmelidirler. Altyapı kaynaklarının da her zaman kullanılabilir olması gerekir. Erişimin engellenmesi ve sunucuların kapalı olması rekabet gücünüzü azaltabilir, müşteri bağlılığını olumsuz yönde etkileyebilir ve şirketinizin kısa ve uzun dönemli satışlarında düşüşe neden olabilir.

IBM Lotus® Domino™ 6.5, sizin ve son kullanıcılarınızın, işbirliği uygulamalarını ve mesajlaşma çözümlerini hızlı bir biçimde oluşturmanızı sağlayarak daha verimli bir biçimde çalışmanıza yardımcı olan güvenlik açısından zengin bir sunucu platformudur. Bilgileri, müşterilerle, ortaklarla ve sağlayıcılarla IBM Lotus Notes® istemcisi, bir Web tarayıcısı ya da bir mobil aygıt aracılığıyla paylaşabilirsiniz. Zengin özellikleri olan e-posta ve zamanlama olanaklarını kullanarak iletişim kurabilirsiniz. Gelişmiş eşleme ve kümeleme özellikleriyle verilerinizi her zaman ulaşabileceğinizden ve gelişmiş güvenlik özellikleriyle şirketinizin korunduğundan emin olabilirsiniz. Yeni, verimliliği artıran işlevlerden, maliyetleri düşüren yönetim özelliklerinden yararlanmak ve altyapınızı basit bir şekilde yerleştirmek ve yönetmek için Lotus Domino 6.5 sunucusuna kolayca yükseltme yapabilirsiniz.



İlke tabanlı yönetim, şirketinizdeki istemci yapılandırmasını ve kullanıcı tercihlerini merkezi olarak denetlemenizi sağlar.

Lotus Domino 6.5 sunucusuna yükseltme yaparak varolan sisteminizi eniyileyebilirsiniz

Geriye dönük uyumluluk Lotus Domino sunucusunun temel özelliklerinden biridir. 6.5 yayın düzeyi, sorunsuz bir yükseltmeyi kolaylaştıran Lotus Domino dizini gibi temel sistem veritabanlarından başlayarak varolan Lotus Domino yatırımlarınızı korumanızı sağlar. Önceki bir Lotus Domino yayınından yükseltme yaparken ya da başka bir platformdan geçiş yaparken, Lotus Domino 6.5 sunucusu ile varolan sisteminiz birlikte kolayca çalışabilir.

Lotus Domino sunucusu, SMTP (Simple Mail Transfer Protocol), MIME (Multipurpose Internet Mail Extensions), POP3 (Post Office Protocol), LDAP (Lightweight Directory Access Protocol) ve SSL (Secure Sockets Layer) gibi endüstri standartlarını destekler. Ayrıca, Linux'un da içinde bulunduğu çeşitli donanım ve yazılım platformlarında da çalışır. Bu nedenle, ortamınızı tamamen kapatmadan ya da işinizi devam ettirmek için belirli bir donanım ya da yazılıma bağlı kalmadan, mesajlaşma ve işbirliği altyapınızı nasıl yerleştirmek istediğinizi seçebilirsiniz.

Maliyet tasarrufu sağlayan özellikleriyle toplam sahip olma maliyetini düşürür

Lotus Domino 6.5 sunucusu, altyapınızı daha etkin kullanmanıza yardımcı olmak üzere aşağıdaki özellikleri sağlar:

Ağ sıkıştırması

Lotus Notes iş istasyonu ile Lotus Domino sunucusu arasında ya da iki Lotus Domino sunucusu arasında aktarılan veri miktarını azaltır. Böylece ağ harcamaları düşer ve sunucunuza sınırsız eşzamanlı erişim sayesinde ağ arabirim kartındaki darboğazlar ortadan kaldırılır.

Kesintisiz eşleme

Eşleme sürelerini azaltarak ve kullanıcıların verilere daha hızlı erişimini sağlayarak verilerin daha etkin bir biçimde aktarılmasını kolaylaştırır. Belgelerin alındığı anda görüntülenmesi, veritabanının geri kalanı eşlenmeye devam ederken son kullanıcıların hemen çalışmaya başlamasını sağlar.

Tek kopya şablonu

Uygulamaların, yinelenen öğeleri azaltmak için tek bir tasarım şablonunu paylaşmak üzere aynı tasarımı (posta dosyaları gibi) paylaşmalarına izin verir. Böylece, önemli ölçüde disk alanı tasarrufu yapabilirsiniz. Tasarım öğelerinin merkezi olması nedeniyle de sunucuların her birinde tasarım değişikliklerini gerçekleştirmek kolaylaşır.

LZI (Lempel-Ziv) eki sıkıştırması

Eklerin daha etkin bir biçimde sıkıştırılmasıyla disk alanından ve eşleme süresinden tasarruf sağlar.

Sunucu dili paketleri

Yöneticilerin, farklı dilleri standart Lotus Notes uygulama şablonlarında birleştirmelerini sağlar. Tek bir şablonda birden fazla dilin bulunması, birden çok dil için birden çok sunucusunun desteklenmesine ilişkin genel gideri azaltır.

Genişletilmiş erişim denetleme listelerini ve Lotus Domino genişletilebilir sunucu sayfalarını barındırma özelliği

Her bir kuruluşun yalnızca uygun bilgileri görmesine izin verirken, Lotus Domino sunucularının sanal şirketlerini tek bir Lotus Domino etki alanında barındırmalarına izin verir. Bu, her şirket için ayrı bir etki alanına gerek kalmayacağı için maliyetlerin azalmasına ve yönetimin kolaylaşmasına yardımcı olur.

Lotus Domino 6.5 sunucusunda aşağıdaki yeni özellikler bulunur:

Özellik	Sağladığı Yarar
IBM e-server® zSeries® 390 Linux ve Microsoft® Windows® 2003 Server platformu desteği	Lotus Domino sunucusunun çalıştığı desteklenen platformları genişletir. Mesajlaşma ve işbirliği altyapınızı gereksinimlerinize uyan işletim sisteminde çalıştırma seçeneği sunar.
Kümelenmiş sunucularda ya da veritabanının bulunduğu tüm sunucularda bulunan veritabanları arasında veritabanı okunmadı işaretlerinin eşlenmesi	Okunmadı işaretlerini tüm sunucularda tutar, böylece kullanıcılar, verilere ulaşmak için kullandıkları sunucudan bağımsız olarak okudukları ve okumadıkları mesajları belirleyebilirler. Uyan işletim sisteminde çalıştırma seçeneği sunar.
Bir kaynağı adını, sitesini ve kaynak tipi diğerse, kategorisini değiştirerek yeniden adlandırma yeteneği	Fiziksel dünyanızı güncelleme (örneğin, konferans odalarını yeniden adlandırarak) ve bu değişiklikleri takvim sisteminde yansıtmanızı sağlar
Hata kurtarma ve temizleme komut dosyaları için birleşik bir arabirim	İşinizi kolaylaştırır ve sunucu kullanılabilirliğini en üst düzeye çıkarmak için otomatikleştirilmiş araçlar sağlar
Tanımlama verilerini toplamak, sunucu yeniden başlatmalarını geçerli/geçersiz kılmak ve temizleme komut dosyalarını belirlemek için Lotus Notes sistem tanımlama aracını (NSD) geçerli/geçersiz kılma yeteneği - tümü Lotus Domino sunucusu belgesinden yapılabilir	
Önceki sürümlerdeki sunucu belgelerinin XML biçiminde otomatik olarak saklanması	Altyapınızdaki değişiklikleri izlemenizi ve karşılaştırmanızı sağlar
Sunucu ve istemci çökmelerinden sonra tanımlama verilerini toplayan ve sunucu ya da istemci yeniden başlatıldığında gelen posta veritabanına verilerin gönderilmesini sağlayan otomatik tanımlama toplama aracı	Sistem çökmesinin nedenini belirlemek için toplanan verileri kullanma yeteneği sağlar, böylece sunucu ve istemci sorunlarına daha hızlı tanımlama yapabilir ve çözüm bulabilirsiniz
Yürütüldüğünde bellek havuzlarını kilitleyen gelişmiş bellek denetiminin gerçekleştirilmesi; bu sayede bellek doğrulaması sırasında dış hatalar raporlanmaz	Hataları tanımlamanıza yardımcı olacak bilgiler vererek sorunları daha hızlı çözmenizi sağlar
Zamanaşımalarını sunucu günlüğünde olanlarla daha doğru biçimde ilişkilendirmek için SEMDEBUG.txt dosyasına zaman damgaları ekleyen semafor yönetimi	
Tekli oturum açan (SSO) kullanıcılar için Internet parolası değişikliklerinin Lotus Domino 6.5 Web sunucusu tarafından önbelleğe alınması	Lotus Domino'nun sektör lideri güvenlik modelinin geliştirilmesini sağlar
SSO boşta kalma süresi dolduğunda kullanıcıların yeniden parola girmesini isteme özelliğini yapılandırma yeteneği	
Lotus Domino for IBM z/OS® müşterilerinin SSL donanım şifreleme özelliğini kullanma yeteneği	İşlemci kullanımını azalttığı için daha fazla sunucu ölçeklenebilirliği sağlar (örneğin, aynı donanım üzerine daha fazla kullanıcı kaydedilebilir)
Lotus Domino istatistikleri ve izleme olanaklarında yer alan, Linux işletim sistemindeki Lotus Domino sunucusuna ilişkin platform istatistikleri	IBM'in Linux platformuyla bütünleşmesini artırarak Lotus Domino sisteminize ve sunucunuzun işletim sistemine ilişkin bilgileri izleyebileceğiniz tek bir konum sağlar
IBM Lotus Domino Web Access yazılımı, IMAP (Internet Message Access Protocol) ve R6Mail işyükü komut dosyasına ilişkin işyüklerini de içeren sunucu yükü	Lotus çözümlerini daha etkin bir biçimde yaymanız için kapasite planlama projeleri gerçekleştirmenizi sağlar

Şirket verilerine güvenilir erişim sağlayarak kullanıcıların üretken kalması sağlanır

BT endüstrisinin en büyük sorunlarından biri olan sunucuların çalışmasının kesintiye uğraması şirketlere de büyük miktarda paraya mal olmaktadır. Lotus Domino sunucusuyla kesinti süresi gerçek anlamda ortadan kalkar. Sağlam Lotus Domino sunucusu altyapısı, kullanıcılarınızın etkili ve verimli bir biçimde çalışmaları için gereken bilgilere ve kişilere güvenli bir biçimde erişebilmelerini sağlamanıza yardımcı olur. Aşağıdaki gelişmiş özellikler önemli iş verilerinizin kullanılabilirliğini artırır:

Lotus Domino kümelemesi

Veritabanlarını gerçek zamanlı olarak eşitlemek için iki ya da daha çok sunucuyu yapılandırmanızı sağlar. Böylece, önemli bilgiler her zaman kullanıcıların erişimine açık olur. Kümeleme, yüksek kullanılabilirlik ve en iyi performans için yedek sisteme geçiş ve yük dengeleme olanakları sağlar.

Hareketlerin günlüğe kaydedilmesi

Bir veritabanında yapılan tüm değişiklikleri yakalar ve bir hareket günlüğüne yazar. Bu, veri yedeklemelerinin daha hızlı gerçekleşmesini ve bir sunucu ya da ortam hatasından sonra sisteminizin çalışır durumda kalması ve kullanıcılarınızın üretkenliğini devam ettirmesi için sunucunun daha hızlı bir biçimde yeniden başlatılmasını sağlar.

Sunucuda hata kurtarma

Önemli bir hata bulunduğu Lotus Domino sunucularınızın kapanmasını ve otomatik olarak yeniden başlatılmasını sağlar. Böylece, sunucularınız en kısa zamanda yeniden açılıp çalışmaya başlar ve çalışır durumda kalma süresi en üst düzeye çıkarılarak son kullanıcıların çalışmasındaki kesinti süresi en alt düzeye indirilir. Tüm bunlar sistem yöneticilerinin herhangi bir müdahalesini gerektirmeden gerçekleşir.

Otomatik tanılama veri toplama aracı

Bir Lotus Notes istemcisinin ya da Lotus Domino sunucusunun, bir sistem çökmesi sonrasında gerekli tüm hata ayıklama bilgilerini otomatik olarak toplamasını ve istemci ya da sunucu yeniden başlatıldığında bu bilgileri gelen posta veritabanına göndermesini sağlar. Böylece, gerçekleşen sistem çökmelerinin tümünü görebileceğiniz ve sorunları hızla çözenize yardımcı olacak tek bir konumunuz olur.

Zaman kazanmak için sistemin yerleştirilmesi ve yönetimi kolaylaştırılmıştır

Lotus domino sunucusu, işbirliği altyapınızın tamamı üzerinde merkezi bir denetim sağlar. Yenelenen yönetim görevlerini otomatikleştirerek, kullanıcı yönetimini basitleştirerek ve istemci yerleştirmesini ve yapılandırmasını geliştirerek zaman tasarrufu sağlar, böylece daha önemli görevlerle ilgilenebilirsiniz. Aşağıdaki Lotus Domino 6.5 özellikleri sistem yönetimini basitleştirmenize yardımcı olur:

İlke tabanlı yönetim

Kayıt, ayarlar ve masaüstü, posta arşivleme ve güvenlik gibi ilke kategorilerini kullanarak şirketiniz içindeki istemci yapılandırmasını ve kullanıcı tercihlerini merkezi olarak denetlemenizi sağlar. İlkeleri kişilere, gruplara ya da şirketin tamamına uygulayabilirsiniz. Bir ilke belirledikten sonra, bu ilkede değişiklikler yapabilirsiniz ve yaptığınız değişiklikler otomatik olarak kullanıcılara yansıtılır. İlkeler, şirketinize ilişkin bir hoş geldiniz sayfasının açılması, daha yüksek parola standartlarının uygulanması, posta arşivlemenin zorunlu tutulması, veritabanı kotalarının belirlenmesi ve yer işaretlerin yayılması gibi görevleri merkezi bir biçimde otomatikleştirmenizi sağlar. Kullanıcı makinelerinde işlem yapma gereksinimini en aza indirerek size diğer görevlere daha fazla zaman ayırma olanağı sunar.

IBM Lotus Notes Smart Upgrade

Lotus Notes istemci yazılımını kurma ve ilkeleri, standart Windows yükleyici (.msi) dönüştürme dosyalarını kullanarak kuruluş ve yapılandırma ayarlarını denetleme işlemlerini otomatik olarak yapmanızı sağlar. Böylece, kullanıcı etkileşimine gerek kalmaz. Şirketiniz, kullanıcılarını yeni bir istemci yayınına yükseltmek için hazır olduğunda, süreç hızlı ve basit olur.

Lotus Domino yönetici istemcisinde

Microsoft Active Directory

bütünleştirilmesi

Microsoft Windows yöneticilerinin, kullanıcıları ve grupları tek bir yönetim konsolundan güvenilir bir biçimde yönetmelerini sağlar. Bu, işlemlerin yeniden yapılmasını ortadan kaldırarak zaman kazanmanızı sağlar.

Tüm özelliklere sahip, Web tabanlı yönetim aracı

En sık kullanılan sunucu ve kullanıcı yönetim fonksiyonlarına erişim, sunucu konsoluna erişim, veritabanı sorunlarının uzaktan düzeltilmesi ve e-posta mesajlarının izlenmesi gibi kullanıcı yönetim özelliklerine, ağınızdaki herhangi bir makinede bulunan bir tarayıcıdan rahatlıkla erişmenizi sağlar.

Java™ konsolu

Birden çok sunucuyu hızlı bir şekilde izlemenizi sağlayarak ve bağlı tüm sunuculara tek bir noktadan komutlar göndererek sunucu yönetimini basitleştirir ve böylece bir kerede birden çok sunucuyla doğrulanmış bağlantı kurulmasını sağlar. Kategorilere ya da güvenlik düzeylerine göre konsol mesajlarını süzerek ilişkili bilgilere hızlı erişebilirsiniz.

Lotus Domino sunucusundan ya da yönetici istemcisinden denetlenen yazı tipi ve renk gibi görsel gelişmeler, kullanıcıların acil olan ve bilgilendirici mesajları bir bakışta ayırt edebilmelerini kolaylaştırır. Böylece, mesajları verimli bir biçimde önceliklerine göre ayırabilirler.

Tümleşik Lotus Domino izleme programı

Size sistem etkinliğiniz ve platform kullanımıyla ilgili bilgi verir. Örneğin, istatistikleri ve izleme programını, disk alanınız azaldığında, e-posta yönlendirilmediğinde ya da veritabanları zamanlamaya göre eşlenmediğinde sizi uyaracak biçimde yapılandırabilirsiniz. Böylece, daha fazla pahalıya mal olmadan sorunları düzeltebilirsiniz.

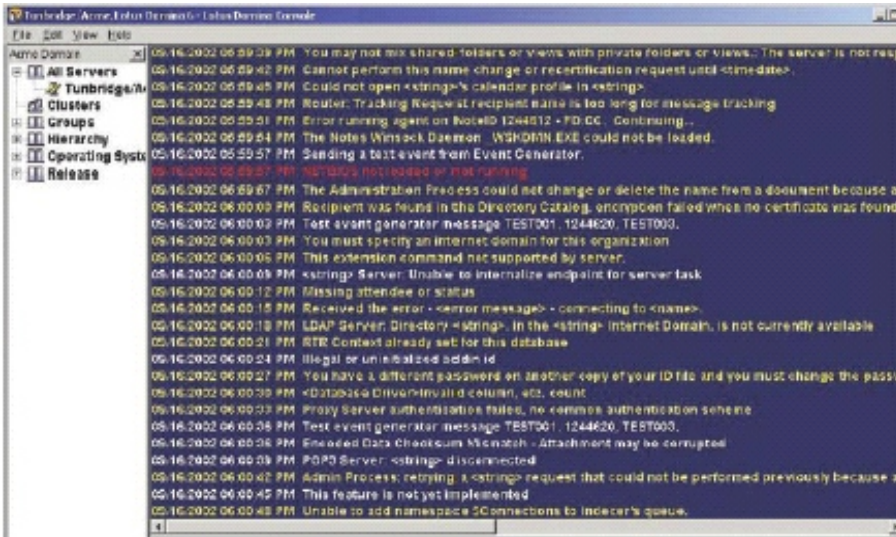
Sunucu etkinlik günlüğü

Sunucu kullanımını kullanıcı ve uygulamaya göre kaydetmenizi ve ölçmenizi sağlar.

IBM Tivoli® Analyzer for Lotus Domino yazılımıyla birlikte kullanıldığında, ayrıntılı etkinlik günlüğü, donanım yükseltmeleri gibi büyüme planları yapmanıza yardımcı olur ve sunucuda aşırı yüklenme olmaması için donanım kapasitesiyle işyüklerini eşler.

IBM Tivoli Analyzer for Lotus Domino yazılımı (ayrı olarak satılır)

Sunucu durumunu izleme programını içerir ve sunucu performansını geliştirmek için gerçek zamanlı değerlendirmeler yapıp önerilerde bulunur. Bu yazılım, varolan ve olası sunucu sorunlarını belirler ve sunucunun çalışır durumda kalma süresini artırmak için etkin çözümler sunar. Tivoli Analyzer for Lotus Domino yazılımı, veri toplama, veri araştırma ve kaynak dengeleme işlevleri sağlayan etkinlik eğilimleri özelliğini de içerir. Bu araçlar, altyapınızın en iyi düzeyde çalışmaya devam etmesi için sunucu işyüküyle sunucu kapasitesini eşler.



Lotus Domino 6.5 sunusunda bulunan Java konsolu özelliği, geleneksel sunucu konsolu için geliştirilmiş bir alternatiftir.denetlemenizi sağlar.

Mesajlaşma ve dizin hizmetlerini sürekli hale getirerek verimlilik sağlar

Mesajlaşma altyapınızın denetimi ve yönetimi, kullanıcılarınıza verimli ve güçlü bir işbirliği platformu sağlamanız açısından çok büyük önem taşır. Tümleşik mesajlaşma ve dizin hizmetleri Lotus Domino sunucusunun temelini oluşturur. Bu hizmetler, en iyi e-posta, takvim ve zamanlama, tartışma veritabanlarını ve adres defterlerini birleşik, kolay yönetilebilir bir mimaride sunar. Lotus Domino sunucusu, son kullanıcıların ve sistem yöneticilerinin verimli ve güvenilir bir biçimde çalışmak için gereksinim duyduğu tüm araçları sağlar.

İstenmeyen posta (SPAM) alınmasını önleme

Posta yöneticisini, gelen e-postayı gönderenin size e-posta gönderme iznine sahip olup olmadığını görmek üzere genel ya da özel DNS (etki alanı adı sunucusu) kara listelerini denetlemesi için yönlendirir. Yönetici, mesajı almak yerine *ek adı şunu içeriyorsa* ya da *mesaj boyutu şunu aşarsa* gibi koşullarda herhangi bir işlem yapmak (mesajın silinmesi gibi) için sunucu tabanlı posta kurallarını kullanabilir.

Posta-mesaj günlüğü

Yöneticisi, etki alanınızdan gönderilen ya da etki alanınıza gönderilen posta mesajlarının bir kopyasını yakalaması (ve isteğe bağlı olarak şifrelemesi) için yapılandırabilirsiniz. Böylece, herhangi bir kullanıcı müdahalesi olmadan mesajı kalıcı olarak saklamanızı ya da mesaja başka bir işlem yapmanızı sağlar.

Sıkıştırılmış (ya da mobil) dizin katalogları

Birden çok dizindeki bilgileri tek bir veritabanında toplar. Birleştirilen bu dizinler, kullanıcıların, dizinleri makinelerine yerel olarak eşlemelerini sağlayacak kadar küçüktür. Yerel eşleme, kullanıcıların sunucuya erişmeleri gerektiğinde, çevrimdışı olsalar bile e-postalara daha hızlı gitmelerini sağlar.

Dizin yardımı

Sunucuların, yalnızca birincil Lotus Domino dizini yerine LDAP dizinlerinde de bilgileri aramalarını sağlayarak esnekliğinizi artırır. Dizin yardımını, istemci doğrulaması, veritabanı yetkilendirmesi için grup araması yapacak ve Lotus Notes posta adreslemesi yapacak biçimde yapılandırabilirsiniz.

Merkezi dizin

Etki alanındaki bazı sunucuların yalnızca sunucuları yapılandırmak için gerekli belgeleri içerdiği isteğe bağlı bir mimari sağlar. Bu sunucular, kullanıcılar ve gruplarla ilgili bilgileri aramak için başka bir sunucudaki uzak birincil Lotus Domino dizinini kullanır. Uzak dizinin kullanılması disk alanından tasarruf sağlar ve sunucuların bilgileri eşlemek için beklemesi gerekmediğinden, yeni bilgilere erişim daha hızlı gerçekleştirilebilir. Yalnızca birkaç dizin eşlemesi kullanıcı ve grup bilgilerini içerdiği için daha iyi yönetim denetimi de sağlar.

Kullanıcıların daha üretken olmaları için işbirliği uygulamaları sağlanır

Lotus Domino işbirliği uygulamaları, kullanıcıların, işlerini daha verimli bir biçimde gerçekleştirebilmeleri için bilgileri paylaşımlarını, toplamalarını, izlemelerini ve düzenlemelerini sağlar. Lotus Domino sunucusuyla, geliştiriciler üretkenliği geliştirecek çeşitli iş etkinlikleri sağlayan işbirliği çözümleri yaratabilirler..

Lotus Domino uygulamaları, bilgileri yönlendiren iş akışlarını, topluluk tartışmalarını kolaylaştıran forumları, müşteri ilişkisi yönetimini (CRM), proje izlemeyi, tedarik zinciri ya da müşteri desteği çözümlerini içerebilir. Kullanıcılar, Lotus domino uygulamalarına, Lotus Notes istemcilerinden, Web tarayıcılarından, portallardan, mobil aygıtlardan ve Microsoft Office gibi herhangi bir OLE (Object Linking and Embedding) uyumlu uygulamadan erişme esnekliğine sahiptirler.

Tam olarak bütünleştirilen Lotus Domino küresel çalışma alanı çeviri aracı, Lotus Domino veritabanlarını ve Web sitelerini çeşitli dillere çevirmek için tasarlanmıştır. Çeşitli dillerde erişilebilir olacak bir uygulamayı yalnızca bir kez yazarak, Lotus Domino çözümlerini dünyanın her yerindeki kullanıcılarınıza sunabilirsiniz.

İşbirliği çözümlerini uygulayarak yatırım getirinizi artırmanıza yardımcı olur

Yatırım getiriniz, Lotus Domino ortamında uyguladığınız işbirliği çözümlerinin her biriyle daha da artacaktır ve uygulayabileceğiniz çözümlerin sınırı yoktur. Örneğin, Lotus Notes yazılımıyla bütünleşmiş bir uygulama geliştirme ortamı olan IBM Lotus Domino Designer®, geliştiricilerin ve Web sitesi tasarımcılarının zengin güvenlik özelliklerine sahip işbirliği uygulamalarını kolayca yaratmalarını, yönetmelerini ve uygulamalarını sağlar.

Geliştiriciler, gereksinimlerine en uygun programlama dilini kullanmakta özgürdürler. Bu dil, Lotus formül dili, LotusScript, JavaScript, Java/CORBA, XML, COM/OLE, MAPI (Messaging Application Programming Interface), JavaServer Pages (JSP) biçim işaretleri ve C/C++ API'leri (uygulama programlama arabirimleri) olabilir. Böylece, yeni bir dil öğrenmek için zaman ve para harcamak yerine, bildikleri dili kullanabilirler. Lotus Domino Designer 6.5'i kullanarak, geliştiriciler, birkaç basit adımda çevrimiçi farkındalık ve anında mesajlaşma özelliklerine sahip Lotus Domino uygulamalarını büyük ölçüde geliştirebilirler. Böylece, kullanıcılarınız üretkenliklerini artırmak için ekip üyeleriyle gerçek zamanlı etkileşime geçebilirler.

Yatırım getirinizi en üst düzeye çıkarmak için IBM, Lotus Domino verilerinizi şirketizin içindeki Lotus Notes istemcisi kullanıcılarınızdan oluşan küçük topluluğun dışındaki topluluklara genişletmeniz için birkaç yöntem sunar.

● *Lotus Domino sunucusu, hem dosya sisteminde, hem de Lotus Domino veritabanlarında saklanan verilere tarayıcı erişimi olan bir tümleşik Web uygulama sunucusu sağlar.*

● *Lotus Domino sunucusu, geliştiricilerinizin, Lotus Domino uygulamalarınızla arka uç şirket verilerinizi kolayca birleştirmelerini sağlar. IBM Lotus Enterprise Integrator® yazılımı ve Lotus Domino bağlantı hizmetleri gibi araçlar ve hizmetler, şirketinizin Oracle ve IBM DB2® veritabanları gibi ilişkisel veritabanları ile bağlantı kurulmasını sağlar. SAP, PeopleSoft ve J.D.Edwards gibi kurumsal kaynak planlaması sistemleri ve Müşteri Bilgileri Denetleme Sistemi sunucuları, IBM MQSeries® yazılımı ve IMS™ hareket yönetim sistemi gibi hareket sistemleriyle de bağlantılar sağlar.*

● *IBM WebSphere® Studio için Lotus Domino araç takımı eklentisi, geliştiricilerin Lotus Domino verilerini bütünleştiren JSP Web sayfalarını hızlı bir şekilde oluşturmak için sürükleme ve bırakma işlevselliğini kullanmalarını sağlar.*

● *Standart Lotus Domino portal uygulamaları (e-posta, takvim, yapılacaklar listesi ve veritabanı görünümüleri için) ve daha gelişmiş Lotus Domino portal uygulamacığı oluşturucusu, Lotus Domino verilerinin IBM WebSphere Portal yazılımına kolayca yerleştirilmelerini sağlar.*

● *IBM Lotus Domino Everyplace® yazılımı, kullanıcıların kendi e-postalarına, takvimlerine yapılacaklar listelerine ve şirketinizin özel Lotus Domino uygulamalarına akıllı telefonlar ve PDA'lar gibi çeşitli mobil aygıtlardan erişmelerini sağlar.*

Önemli iş verilerinizi saklayarak rekabet gücünüzü korumanızı sağlar

Şirket verilerinizin korunması, şirketinizin başarısı ve rekabet gücü açısından çok önemlidir. Lotus Domino'nun çok katmanlı güvenlik özellikleri, değişik düzeylerde güvenlik parametreleri tanımlamanızı sağlar. Bu düzeyler sunucu erişiminden bir belge üzerindeki tek tek alanların denetlenmesine kadar değişiklik gösterir. Lotus Domino sunucusu, SSL, S/MIME (Secure/Multipurpose Internet Mail Extensions) ve x.509 sertifika yetkileri gibi endüstri güvenlik standartlarını tam olarak destekler. Yerleşik sayısal imzalar ve şifrelemeyle birlikte bu özellikler sayesinde, verilerinizin korunduğunu bilerek rahat edebilirsiniz.

Lotus Domino sunucusu, kurumsal verilerinizi üç düzeyde korur:

Sunucu düzeyi

Kullanıcılar ya da sunucular Lotus Domino sunucusuna erişmeye çalıştıklarında, erişime izin verilmeden önce adlarının doğrulanması ve onaylanması gerekir. Böylece, yalnızca yetkili kişiler sunucuya girebilir. Kapı erişimini ve adların, erişimi engellenecekler listesinde olup olmadığını denetlemek için isteğe bağlı denetim yapılandırmaları da yapabilirsiniz.

Veritabanı düzeyi

Her bir Lotus Domino veritabanı bir erişim denetleme listesi (EDL; *access control list-ACL*) ile denetlenir. EDL, kullanıcıların ve sunucuların erişim düzeylerini belirler. Bu düzeyler erişimin olmamasından, sırasıyla veri depolayan (*depositor*), okuyucu, yazar, düzenleyici, tasarımcı ve yönetici erişimlerine doğru yükselen bir yapıyı izler. Her bir düzeyde kimlerin yeni belgeler yaratabileceğini, belgeleri silebileceğini ve belgeleri eşleyebileceğini ya da kopyalayabileceğini belirleyebilirsiniz.

Veri düzeyi

Her bir veritabanı için uygulama geliştiricileriniz belge erişimini görünüm düzeyinde, form düzeyinde, form içindeki özel bölümler ve tek tek alanlar düzeylerinde denetleyebilirler. Verileri yalnızca doğru yetkileri olan kullanıcıların ya da sunucuların görebilmesi ya da okuyabilmesi için belgelerin bazı alanlarını ya da tümünü de yapılandırabilirler.

Gereken zamanda ve gereken yerde güçlü hizmet ve çözümler

IBM'in Lotus yazılımlarını seçtiğinizde, IBM Yazılım Hizmetleri'ndeki uluslararası Lotus ekibi ve nitelikli Çözüm Ortakları ağıımız aracılığıyla çok sayıdaki kaynağa erişebilirsiniz. Biz, yeteneklerinizi hızla en üst düzeye çıkarmanıza ve Lotus yazılımlarına yaptığınız yatırımdan getiri elde etmenizi hızlandırmaya yardımcı olmak için buradayız. Deneyimli danışmanlarımız, derin Lotus teknolojileri bilgimiz, özel uygulama geliştirme, gerçek dünya deneyimi ve bilgi aktarımımızla BT yatırımınızı önemli bir ticari değere dönüştürmenize yardımcı olabiliriz.

Daha fazla bilgi almak için

ibm.com/lotus/services ya da **ibm.com/lotus/partners** Web sitesini ziyaret edebilirsiniz.